

L'HOPITAL ALEXANDRA LEPÈVE RECRUTE

1 PNEUMOLOGUE

Profil

- Médecin pneumologue titulaire d'un DES de pneumologie
- Inscription à l'Ordre des médecins

Le service

- 18 lits d'hospitalisation conventionnelle et un secteur d'exploration du sommeil de 5 lits
- Activité très variée et polyvalente :
 - Principales pathologies prises en charge : pneumopathies infectieuses, exacerbations de BPCO, asthme, cancers bronchiques, pneumothorax, pathologies interstitielles
 - Activité d'EBUS, de fibroscopie bronchique, d'EFX, d'oncologie thoracique, de chimiothérapies et d'hôpital de jour
- 3 pneumologues, 1 pneumo-gériatre et 2 Infirmiers de Pratique Avancée (IPA)

Les activités

- Réalisation du tour médical
- Réalisation d'actes techniques : endoscopies bronchiques, pose de drains thoraciques et pleurX, échographies pleurales, EBUS, EFX...
- Consultations avec explorations fonctionnelles : EFR, prick-tests, gaz du sang...
- Activité de sommeil
- Avis spécialisés aux urgences et dans les autres services de l'établissement ainsi que par téléphone pour les établissements du GHT et la médecine de ville
- Participation aux staffs médicaux et aux RCP
- Participation aux astreintes

Lieu d'exercice



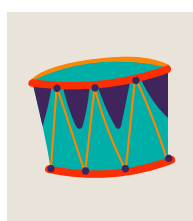
À 30 min de Lille
par le TGV
Au coeur de
l'Europe



Un réseau de
bus gratuit



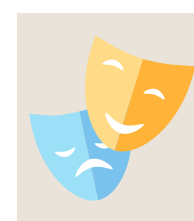
La plus grande
plage
du Nord



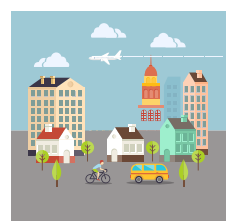
Le carnaval



De nombreuses
activités sportives



Une vie culturelle
dynamique



Une agglomération
de 250 000 habitants
et une ville en plein
renouveau



Infos et candidature :

justine.leibig@ch-dunkerque.fr
candidature.diram@ch-dunkerque.fr



HOPITAL
Centre Hospitalier
Alexandra Lepève
Dunkerque